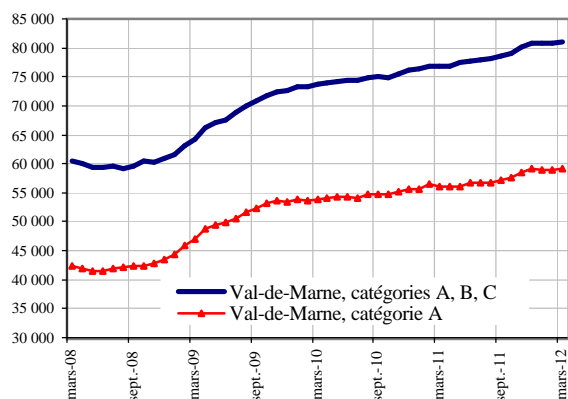


DEMANDEURS D'EMPLOI INSCRITS ET OFFRES COLLECTÉES PAR PÔLE EMPLOI DANS LE VAL-DE-MARNE EN MARS 2012

Demandeurs d'emploi inscrits en fin de mois à Pôle emploi

Catégories A et A, B, C (cvs)



Fin mars 2012, dans le Val-de-Marne, 59 260 personnes sont inscrites à Pôle emploi en catégorie A. Ce nombre augmente de +0,7 % par rapport à fin février 2012 (+410). Sur un an, il est en hausse de +5,8 %.

En Ile-de-France, le nombre de demandeurs d'emploi inscrits en catégorie A augmente de +0,4 % par rapport à fin février 2012 (+5,2 % en un an).

Fin mars 2012, dans le Val-de-Marne, 81 030 personnes sont inscrites à Pôle emploi en catégorie A, B, C. Ce nombre augmente de +0,2 % par rapport à fin février 2012 (+170). Sur un an, il est en hausse de +5,5 %.

En Ile-de-France, le nombre de demandeurs d'emploi inscrits en catégorie A, B, C augmente de +0,2 % par rapport à février 2012 (+4,9 % en un an).

Demandeurs d'emploi inscrits en fin de mois à Pôle emploi (catégorie A)

Données CVS	Mars 2011	Février 2012	Mars 2012	Variation sur un mois	Variation sur un an
Hommes	29 190	30 710	30 910	0,7	5,9
Femmes	26 810	28 140	28 350	0,7	5,7
Moins de 25 ans	6 900	6 880	6 900	0,3	0,0
Entre 25 et 49 ans	38 430	39 710	39 940	0,6	3,9
50 ans et plus	10 670	12 260	12 420	1,3	16,4
Hommes de moins de 25 ans	3 560	3 640	3 680	1,1	3,4
Hommes de 25 à 49 ans	19 680	20 270	20 380	0,5	3,6
Hommes de 50 ans et plus	5 950	6 800	6 850	0,7	15,1
Femmes de moins de 25 ans	3 340	3 240	3 220	-0,6	-3,6
Femmes de 25 à 49 ans	18 750	19 440	19 560	0,6	4,3
Femmes de 50 ans et plus	4 720	5 460	5 570	2,0	18,0
Ensemble de la catégorie A	56 000	58 850	59 260	0,7	5,8

Sources : STMT - Pôle emploi, Dares. Cvs : Direccte Ile-de-France

Demandeurs d'emploi inscrits en fin de mois à Pôle emploi (catégories A, B, C)

Données CVS	Mars 2011	Février 2012	Mars 2012	Variation sur un mois	Variation sur un an
Hommes	39 610	41 660	41 730	0,2	5,4
Femmes	37 180	39 200	39 300	0,3	5,7
Moins de 25 ans	8 540	8 580	8 540	-0,5	0,0
Entre 25 et 49 ans	53 600	55 540	55 610	0,1	3,8
50 ans et plus	14 650	16 740	16 880	0,8	15,2
Hommes de moins de 25 ans	4 300	4 450	4 460	0,2	3,7
Hommes de 25 à 49 ans	27 450	28 250	28 230	-0,1	2,8
Hommes de 50 ans et plus	7 860	8 960	9 040	0,9	15,0
Femmes de moins de 25 ans	4 240	4 130	4 080	-1,2	-3,8
Femmes de 25 à 49 ans	26 150	27 290	27 380	0,3	4,7
Femmes de 50 ans et plus	6 790	7 780	7 840	0,8	15,5
Ensemble des catégories A, B, C	76 790	80 860	81 030	0,2	5,5

Sources : STMT - Pôle emploi, Dares. Cvs : Direccte Ile-de-France

Ancienneté d'inscription sur les listes des demandeurs d'emploi inscrits en fin de mois à Pôle emploi (catégories A, B, C)

<i>Données CVS</i>	<i>Effectifs et %</i>				
	Mars 2011	Février 2012	Mars 2012	Variation sur un mois	Variation sur un an
Moins de 1 an	49 310	50 940	50 770	-0,3	3,0
1 an ou plus	27 480	29 920	30 260	1,1	10,1
Part des demandeurs d'emploi inscrits depuis plus d'un an (%)	35,8%	37,0%	37,3%	-	-

Sources : STMT - Pôle emploi, Dares. Cvs : Direccte Ile-de-France

Entrées et sorties à Pôle emploi (catégories A, B, C)

<i>Données CVS</i>	<i>Effectifs et %</i>				
	Mars 2011	Février 2012	Mars 2012	Variation trimestrielle sur trois mois glissants (1)	Variation annuelle sur trois mois glissants (2)
Entrées à Pôle emploi	10 130	10 130	9 430	0,6	2,4
Sorties de Pôle emploi	10 080	10 090	9 270	6,1	2,4

Sources : STMT - Pôle emploi, Dares. Cvs : Direccte Ile-de-France

(1) : Evolution sur les trois derniers mois par rapport aux trois mois précédents

(2) : Evolution sur les trois derniers mois par rapport aux mêmes trois mois de l'année précédente

Demandeurs d'emploi ayant un droit payable au RSA inscrits en fin de mois à Pôle emploi

<i>Données brutes</i>	<i>Effectifs et %</i>			
	Mars 2011	Février 2012	Mars 2012	Variation sur un an
Catégorie A	8 338	9 631	9 769	17,2
Catégorie B	889	1 034	1 020	14,7
Catégorie C	724	778	825	14,0
Catégories A, B, C	9 951	11 443	11 614	16,7
Catégorie D	194	202	226	16,5
Catégorie E	329	370	414	25,8
Catégories A, B, C, D, E	10 474	12 015	12 254	17,0
Part dans l'ensemble des demandeurs d'emploi de catégorie A	15,0%	16,1%	16,6%	
Part dans l'ensemble des demandeurs d'emploi de catégories A, B, C	12,9%	14,0%	14,2%	

Sources : STMT - Pôle emploi, Dares. Cvs : Direccte Ile-de-France

Offres d'emploi collectées par Pôle emploi

<i>Données cvs</i>	<i>Effectifs et %</i>				
	Mars 2011	Février 2012	Mars 2012	Variation trimestrielle sur trois mois glissants (1)	Variation annuelle sur trois mois glissants (2)
- Emplois durables (6 mois ou plus)	2 570	2 230	2 170	-3,0	-12,0
- Emplois non durables (moins de 6 mois)	1 510	1 100	1 240	-15,9	-14,4
Ensemble	4 080	3 330	3 410	-8,1	-12,9

Sources : STMT - Pôle emploi, Dares. Cvs : Direccte Ile-de-France

(1) : Evolution sur les trois derniers mois par rapport aux trois mois précédents

(2) : Evolution sur les trois derniers mois par rapport aux mêmes trois mois de l'année précédente